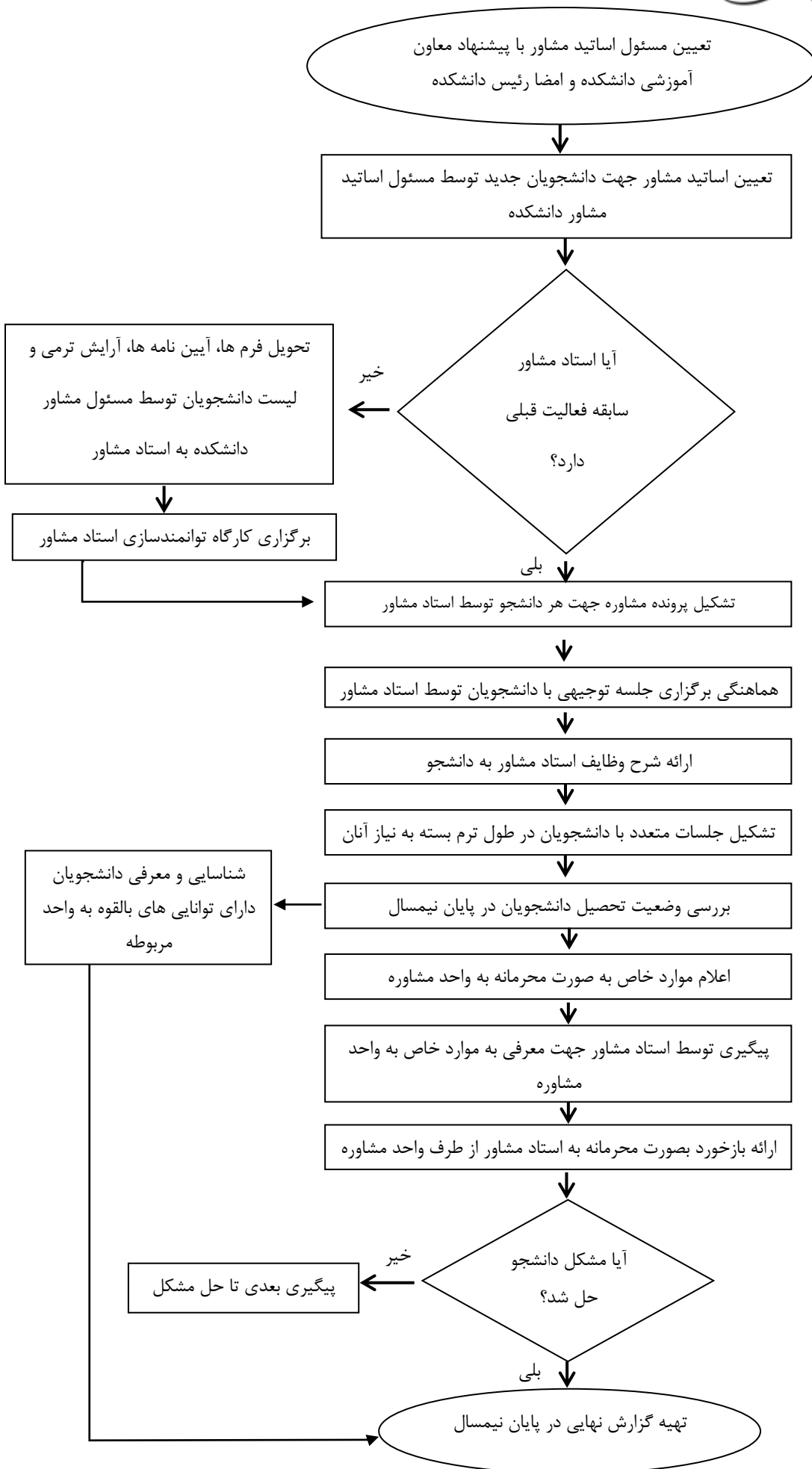


فرآیند مشاوره تحصیلی



تنظیم کننده: معاون و کارشناسان آموزشی دانشکده پزشکی، مسئول تدوین و بازنگری فرآیندهای معاونت آموزشی دانشگاه

ذینفعان: مدیران دانشکده پزشکی، اعضا هیات علمی دانشکده پزشکی، کارشناسان و دانشجویان پزشکی